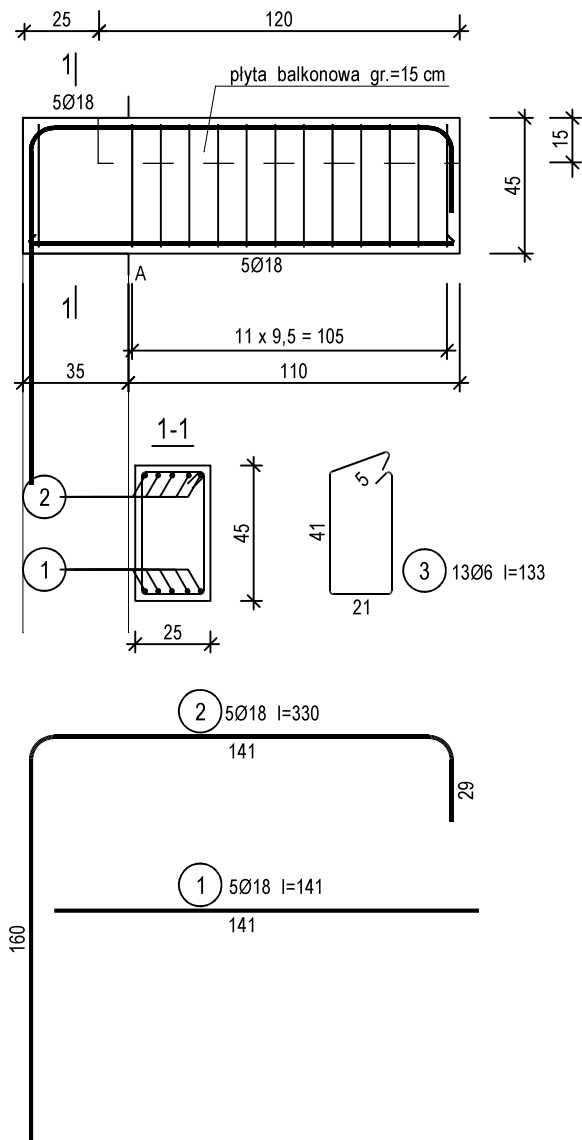


PODCIĄG WSPORNIK NR11
P11
4 sztuki



zbrojenie belki wspornika należy
połączyć ze zbrojeniem słupów i
trzpieni

Beton	C20/25 (B25)
Stal	RB500W
	St0S-b
Otulina	c _{nom} =15+5=20 mm

Wykaz zbrojenia

Nr pręta	Średnica [mm]	Długość [cm]	Liczba [szt.]	Długość całkowita [m]		
				St0S-b	RB500W	
				Ø6	Ø18	
dla jednej belki						
1	18	141	5		7,05	
2	18	330	5		16,50	
3	6	133	13	17,29		
Długość całkowita wg średnic				[m]	17,3	23,55
Masa 1mb pręta				[kg/mb]	0,222	2,000
Masa prętów wg średnic				[kg]	3,8	47,10
Masa prętów wg gatunków stali				[kg]	3,8	47,10
Masa całkowita				[kg]	51	

UWAGA: Długość pręta jest długością obliczoną na podstawie wymiarów w osi pręta (metoda B wg PN-EN ISO 3766:2006)

Jednostka projektowa: architektur	
ARCHITEKTUR Kacper Kolenda i Janusz Kolenda s.c. ul. K.S. Wyszyńskiego 1c, 62-700 Turek	
Temat: BUDYNEK PEŁNIĄCY FUNKCJE ZWIĄZANE Z OBSŁUGĄ RUCHU TURYSTYCZNEGO	
Adres: jednostka ewid. 121105_2 Gm. Jablonka, obręb 0007 Zubrzyca Górna dz. ewid. 8821/3, 8821/17 i 8821/18	
Przedmiot rysunku: PODIAŁ WSPORNIK NR 11	
Inwestor: MUZEUM - ORAWSKI PARK ETNOGRAFICZNY W ZUBRZYCY GÓRNEJ 34-484 Zubrzyca Górna	
Projektanci:	Podpisy:
mgr inż. JANUSZ KOLENDA projektant branża konstrukcyjna upr. nr GP 7342/195/94	
mgr inż. SZCZEPAN SZYMAŃSKI projektant spr. branża konstrukcyjna upr. nr UAN.76/8346/II/87	
Skala opracowania: 1:25 Data opracowania: czerwiec 2023	Nr rys. K24